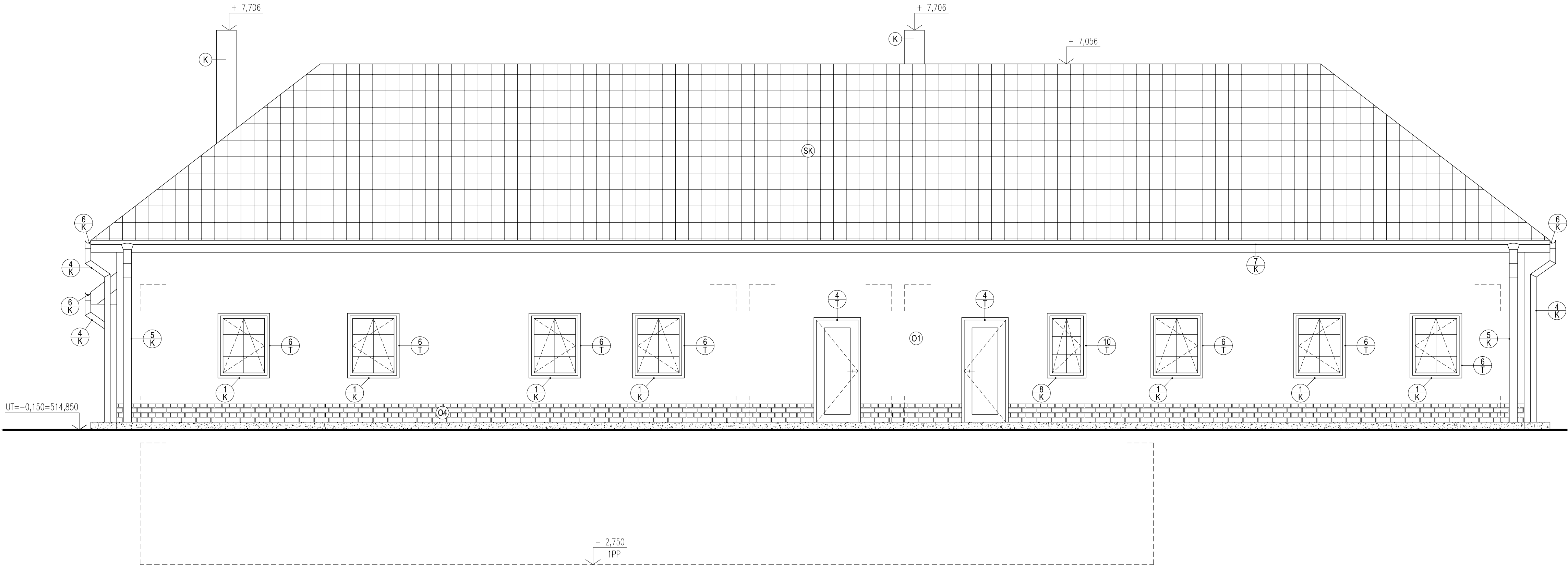


P3–POHLED JIŽNÍ

M 1:50




LEGENDA MATERIÁLŮ :

- STŘEŠNÍ KRYTINA SATJAM BOND EXCLUSIVE, ODSTÍN: HEMATITE (ČERNOŠEDÝ)
- DEKORATIVNÍ JEMNOZRNNÁ OMÍTKA SOKLU WEBER.PAS SILICON BRICK (IMITACE REŽNÉHO CIHELNÉHO ZDIVA)
- BETONOVÝ OBRUBNÍK

POZNÁMKY :

- VÝPIS KLEMPÍŘSKÝCH A TRUHLÁŘSKÝCH VÝROBKŮ VIZ SAMOSTATNÝ VÝKRES.
K - KOMÍNOVÝ SYSTÉM SCHIEDEL ABS 20 S KOMÍNOVOU VLOŽKOU UNI 16 PLUS
SK - STŘEŠNÍ KRYTINA - SATJAM, PLECHOVÁ PROFILOVANÁ
O1 - VÁPENOCEMENTOVÁ JEDNOVRSTVÁ OMÍTKA POROTHERM, FASÁDNÍ BARVA:ODSTÍN BÍLÝ
O4 - DEKORATIVNÍ JEMNOZRNNÁ OMÍTKA SOKLU A SLOUPŮ

0,000 = 515,00 m n.m., B.p.v. / SOUŘADNICOVÝ SYSTÉM S–JTSK

DRUH PRÁCE	BAKALÁŘSKÁ PRÁCE		 <div>VYSOKÉ UČENÍ TECHNICKÉ V BRNĚ FAKULTA STAVEBNÍ ÚSTAV POZEMNÍHO STAVITELSTVÍ</div>	
VYPRACOVAL	Edita Kühnová			
KONTROLOVAL	Ing. Tomáš Petříček			
STAVEBNÍK	Edita Kühnová, Lipová–lázně 521, 79063 Lipová–lázně			
MÍSTO STAVBY	Lipová–lázně / Dolní Lipová 684660, parc. čísla: 386, 388, 387			
NÁZEV STAVBY	DVOUGENERAČNÍ RODINNÝ DŮM —			
			FORMÁT	4 A4
STAVEBNÍ OBJEKT	S0 01 STAVEBNÍ OBJEKT		DATUM	05/2014
ČÁST	D.1.1 ARCHITEKTONICKO–STAVEBNÍ ŘEŠENÍ		STUPEŇ PD	DPS
OBSAH:			MEŘITKO	Č. VÝKRESU
P3–POHLED JIŽNÍ			1:50	D.1.1.10